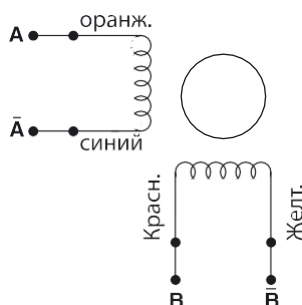


## 2-х фазный шаговый двигатель

□ 42 mm (Nema 17)

- Шаг 1,8 град (200 шагов /оборот)
- Биполярная обмотка

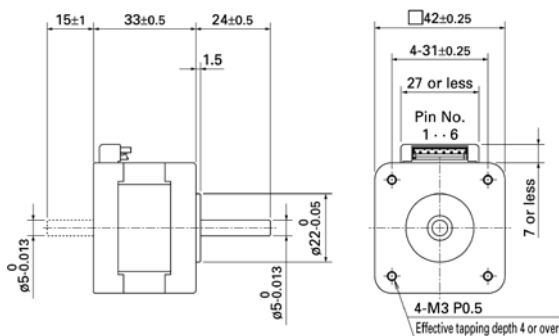
### Выводы обмоток:



Тип		Момент уд. Нм	Ток фазы A/phase	Сопр. фазы Ω/phase	Индуктивность mh/phase	Момент инерц. x10 <sup>-4</sup> kg m <sup>2</sup>	Масса. кг.
Один вал	Двойной вал						
103H5205-5040	-5010	0,23	0,25	54	78	0,036	0,22
103H5205-5140	-5110	0,25	0,5	13,4	23,4		
103H5205-5240	-5210	0,265	1	3,4	6,5		
103H5208-5040	-5010	0,35	0,25	66	116	0,056	0,3
103H5208-5140	-5110	0,38	0,5	16,5	34		
103H5208-5240	-5210	0,39	1	4,1	9,5		
103H5209-5040	-5010	0,38	0,25	71,4	133	0,062	0,31
103H5209-5140	-5110	0,41	0,5	18,2	39		
103H5209-5240	-5210	0,425	1	4,4	11		
103H5210-5040	-5010	0,465	0,25	80	123,3	0,074	0,35
103H5210-5140	-5110	0,49	0,5	20	35		
103H5210-5240	-5210	0,51	1	4,8	9,5		

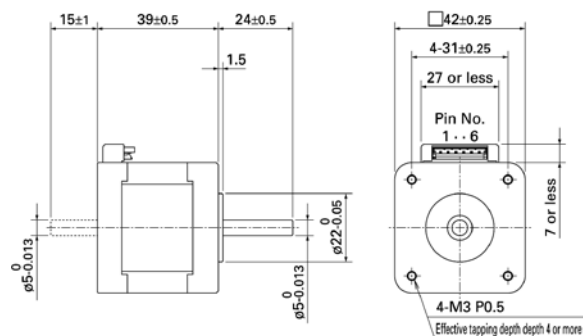
103H5205 (Single shaft)  
103H5205 (Double shaft)

Applicable connector: J.S.T. MFG., CO.  
Connector: EHR-6  
Terminal: SEH-001T-P0.6



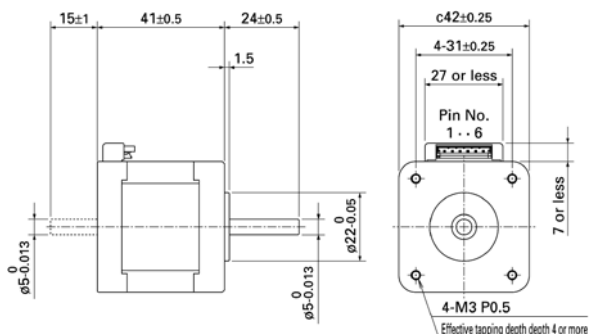
103H5208 (Single shaft)  
103H5208 (Double shaft)

Applicable connector: J.S.T. MFG., CO.  
Connector: EHR-6  
Terminal: SEH-001T-P0.6



103H5209 (Single shaft)  
103H5209 (Double shaft)

Applicable connector: J.S.T. MFG., CO.  
Connector: EHR-6  
Terminal: SEH-001T-P0.6



103H5210 (Single shaft)  
103H5210 (Double shaft)

Applicable connector: J.S.T. MFG., CO.  
Connector: EHR-6  
Terminal: SEH-001T-P0.6

